



# VISITE



## Date et lieu

Jeudi 7 mars 2024, 16h30

Rte de Gruyères 4 | 1663 Epagny

## Programme

16h15 Accueil

16h30 Présentation de l'entreprise Produits Epagny SA et de Carbon Fri

17h15 Visite de la production

18h30 Apéritif

Délai d'inscription : vendredi 1<sup>er</sup> mars 2024

Événement limité à 30 personnes

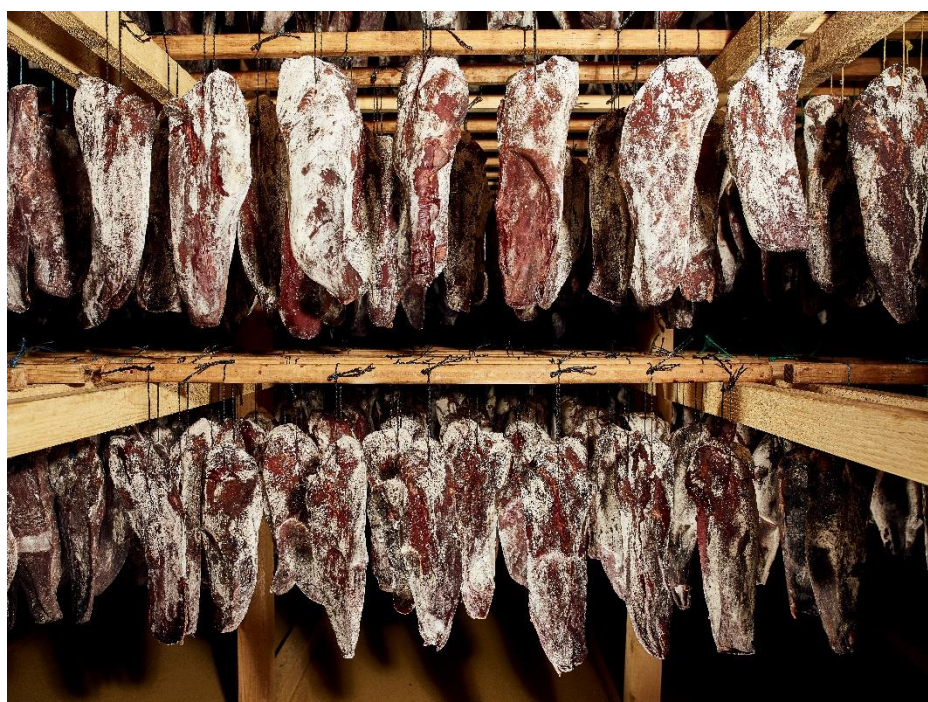
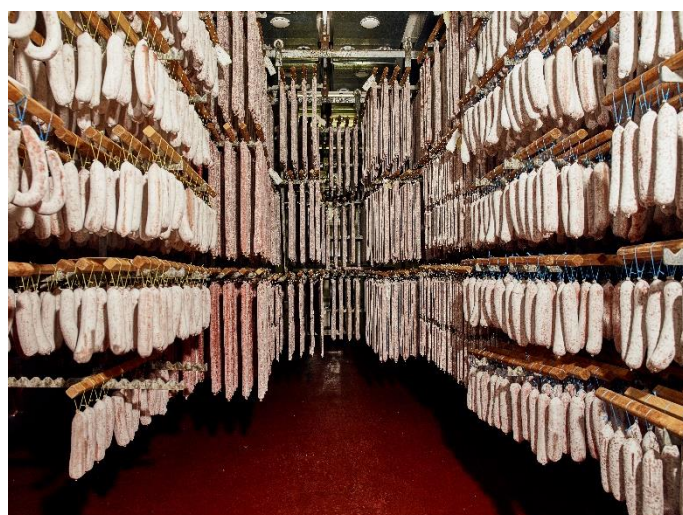
Dans un premier temps, nous allons limiter la participation à une personne par entreprise et nous ouvrirons ensuite à une 2<sup>e</sup> personne par entreprise afin de remplir les places restantes.

Chers membres,  
Mesdames, Messieurs,

Nous avons le plaisir de vous inviter à notre prochaine rencontre.  
Vous allez recevoir un email avec un code personnel pour vous inscrire par le biais de notre site : [www.gif-vfi.ch](http://www.gif-vfi.ch).

Nous nous réjouissons de vous rencontrer nombreux à cette occasion et vous présentons, Mesdames, Messieurs, nos salutations les meilleures.

Philippe Zbinden et Gil Menétrey  
Co-présidents GIF-VFI



## **Produits Epagny SA**

La société a été fondée en 1931 à Epagny, sous la dénomination initiale de GRUYERHOME. Elle est alors spécialisée dans la production de fromage. En 1947, l'entreprise, dotée de la nouvelle inscription Produits Epagny SA, se diversifie et étend ses activités vers la fabrication de produits séchés à l'air. L'année 1987 marque l'arrêt de la production de fromage et la concentration des activités vers la fabrication de produits carnés séchés.

Depuis 75 ans déjà, l'entreprise Produits Epagny SA s'est faite une renommée de première classe pour des spécialités de viande séchée au charme typiquement romand. Aujourd'hui, ce sont plus de 70 spécialités Gourmet différentes qui sont produites, fruits d'une longue tradition, selon des recettes jalousement gardées.

Produits Epagny SA met un soin extrême à sélectionner et à n'utiliser que les ingrédients de premier choix. Un contrôle permanent du délai de mûrissement lui permet de produire des spécialités de qualités supérieures.

Établie à une altitude de 800 m, l'entreprise se situe au coeur de la Gruyère, aux pieds du village historique de Gruyères. Réputée pour ses randonnées, ses activités sportives de pleine nature, la région est protégée par de hautes montagnes et exempte de toute industrie polluante. L'air y est pur et vivifiant, particulièrement propice au séchage naturel et optimal des salaisons.

**Das Unternehmen wurde 1931 in Epagny unter dem ursprünglichen Namen GRUYERHOME gegründet. Damals war es auf die Käseproduktion spezialisiert. Ab 1947 tritt das Unternehmen unter dem neuen Namen Produits Epagny SA auf, unternimmt eine Diversifikation und breitet seine Aktivitäten auf luftgetrocknete Produkte aus. Im Jahr 1987 stellt es die Käseproduktion ein und konzentriert sich ausschliesslich auf die Fabrikation von getrockneten Fleischprodukten.**

**Seit bereits 75 Jahren hat Produits Epagny SA einen erstklassigen Ruf in Sachen Trockenfleisch-Spezialitäten mit typisch westschweizerischem Charme. Heute werden über 70 verschiedene Gourmet-Spezialitäten produziert. Diese Leistung ist die Frucht einer langen Tradition und wohlbehüteter Geheimrezepte.**

**Produits Epagny SA ist stets darauf bedacht, nur vortreffliche Zutaten auszuwählen und zu verarbeiten. Eine permanente Reife-Kontrolle ermöglicht dem Unternehmen, Spezialitäten zu produzieren, die den höchsten Qualitätsstandards entsprechen.**

**Der Sitz des Unternehmens liegt im Herzen des Greyerzerlandes, auf einer Höhe von 800 m über dem Meeresspiegel, am Fuss des historischen Dorfes Gruyère. Das Gebiet ist für seine Wanderwege und seine sportlichen Aktivitäten in freier Natur bekannt und von hohen, schützenden Bergen umgeben. Da in der Region keine umweltverschmutzenden Industrien zu finden sind, ist die Luft rein und belebend, was für die natürliche Trocknung von Pökelpunkten optimal ist.**

# Produits Epagny SA, adresse

---

Rte de Gruyères 4  
1663 Epagny

## Contact

---

GIF-VFI

Alexandra Macheret

T. 026 347 12 34 | [info@gif-vfi.ch](mailto:info@gif-vfi.ch) | gif-vfi.ch

## GIF-VFI, le réseau des chefs d'entreprises industrielles

---

- Association de 87 entreprises industrielles représentant plus de 10'000 emplois
- Un réseau de patrons et cadres-dirigeants qui permet de tisser des liens privilégiés
- 10 rencontres par année, des visites et conférences qui ouvrent de nouvelles perspectives

### Les membres du réseau GIF-VFI



## Programme 2024

---

- Jeudi 18 avril – Condis SA à Rossens
- Jeudi 2 mai – Ateliers Firmann SA à Epagny
- Jeudi 13 juin – Assemblée générale
- Jeudi 12 septembre – Marcel Boschung AG à Payerne
- Jeudi 3 octobre – Barrage de Schiffenen
- Jeudi 7 novembre – Geberit Fabrication SA