



# INVITATION

Jeudi 10 novembre 2016  
à 16h30

**Elément SA** 

Mariahilfstrasse 25, à Tavel

**PRÉSENTATION ET VISITE**

Fribourg, octobre 2016

A NOS MEMBRES ET INVITES

Mesdames, Messieurs,

Le Groupement industriel du canton de Fribourg a le plaisir de vous inviter à sa prochaine rencontre **jeudi 10 novembre 2016**. A cette occasion, nous aurons l'avantage de visiter Elément SA qui fête cette année ses 60 ans :

**Elément SA** fait partie des leaders sur le marché suisse de la construction dans le domaine de la préfabrication en béton. La société couvre les principales régions économiques du pays avec ses usines de Tavel FR et Veltheim AG. Elément SA emploie au total 220 collaborateurs sur ses deux sites de production, dont un peu plus que la moitié à Tavel.

L'utilisation d'éléments en béton est extrêmement variée. Ils sont autant pratiques qu'esthétiques et on les trouve par exemple comme support ou soutien dans les bâtiments et les constructions de ponts ou encore comme éléments centraux de conception dans les stades de sport. Ils peuvent de plus agir comme mur anti-bruit ou cages d'ascenseurs. En tant que modules, les éléments en béton sont très demandés pour la construction de balcons ou de garages. Dans le génie civil, ils sont utilisés comme segments de tunnels et conduites.

En 2015, la société vit un événement important dans son histoire : trois entrepreneurs de la région rachètent Elément SA au groupe de construction irlandais CRH plc, pérennisant ainsi l'entreprise avec son siège à Tavel. 2016 est également une grande année pour Elément SA : elle fête ses 60 ans et en est très fière.

En raison de l'augmentation considérable de ses ventes, Elément SA a pu conserver ses emplois. Ainsi, aujourd'hui sa priorité est de consolider sa position de n°1 du secteur en Suisse en tant que partenaire durable et fiable. Cela étant, Elément SA, centre de compétence dans la préfabrication d'éléments en béton, souhaite également élargir ses compétences à de nouvelles techniques ainsi qu'offrir ses conseils.



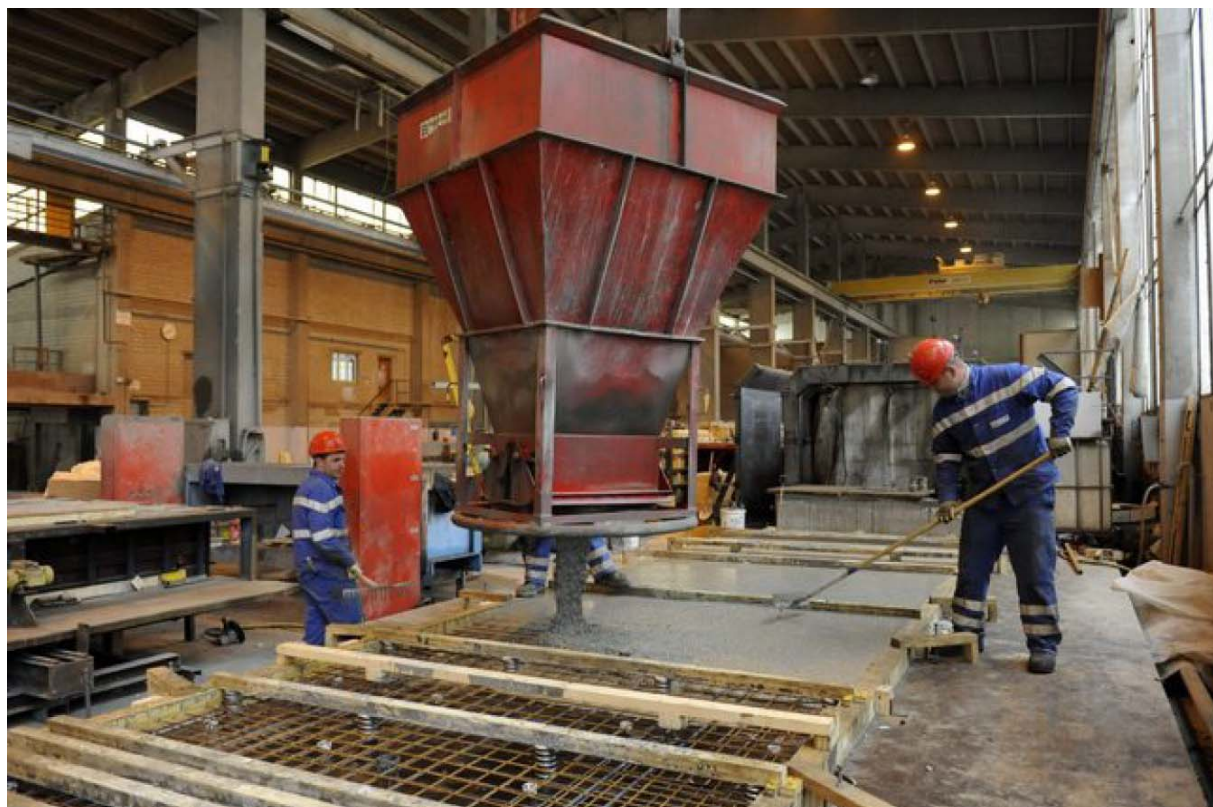
Die **Element AG** gehört zu den Marktführern der Schweizer Bauindustrie im Bereich der Betonvorfabrikation. Mit ihren beiden Werken in Tafers FR und Veltheim AG deckt sie die bedeutendsten Wirtschaftsräume der Schweiz ab.

Die Element AG beschäftigt an beiden Standorten insgesamt ca. 220 Mitarbeitende, davon etwas mehr als die Hälfte in Tafers.

Der Verwendungszweck von Betonelementen ist vielfältig. Man findet sie in Form von zweckmässigen, aber auch optisch ansprechenden Fassaden, als Träger oder Stützen im Hoch- und Brückenbau oder als zentrale Gestaltungselemente in Sportstadien. Überdies kommen sie als Lärmschutzwände oder Liftschächte zum Einsatz. Als Module sind Betonelemente sehr gefragt beim Bau von Balkonen oder Garagen. Im Tiefbau werden diese als Tunnel-Tübbinge und Werkleitungskanäle eingesetzt.

2015 war ein Schlüsseljahr in der Geschichte des Unternehmens: Drei Unternehmer aus der Region haben die Element AG vom irischen Baumaterialkonzern CRH plc übernommen und damit das Fortbestehen des Unternehmens mit Sitz in Tafers nachhaltig gesichert. Und 2016 darf die Firma bereits ihr 60-jähriges Bestehen feiern.

Nachdem mit einer erheblichen Steigerung der Verkäufe die Arbeitsplätze gesichert werden konnten, ist es nun erklärtes Ziel, als nachhaltiger und vertrauenswürdiger Partner in der Schweiz die Position als Nummer 1 der Branche zu festigen. Hierzu soll die Element AG als Kompetenzzentrum für Montagebau in Beton nicht allein Betonelemente produzieren und montieren, sondern auch neue Techniken entwickeln und Beratungen anbieten.



## PROGRAMME

**16h30** - Accueil et mot de bienvenue

**16h45** – Présentation et visite

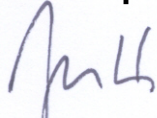
**18h15** - Apéritif

Afin de faciliter notre organisation, nous vous prions de bien vouloir nous envoyer le bulletin d'inscription annexé ou confirmer votre présence à Alexandra Macheret (T. 026 347 12 34 - F. 026 347 12 39 – [info@gif-vfi.ch](mailto:info@gif-vfi.ch)) jusqu'au **vendredi 4 novembre 2016**.

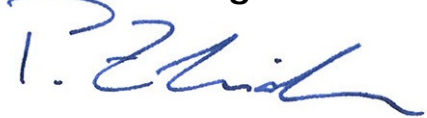
En cas d'empêchement de dernière minute, merci de nous en informer, **au plus tard le matin de la manifestation**.

Nous nous réjouissons de vous rencontrer nombreux et vous présentons, Mesdames, Messieurs, nos salutations les meilleures.

### Groupement industriel du canton de Fribourg



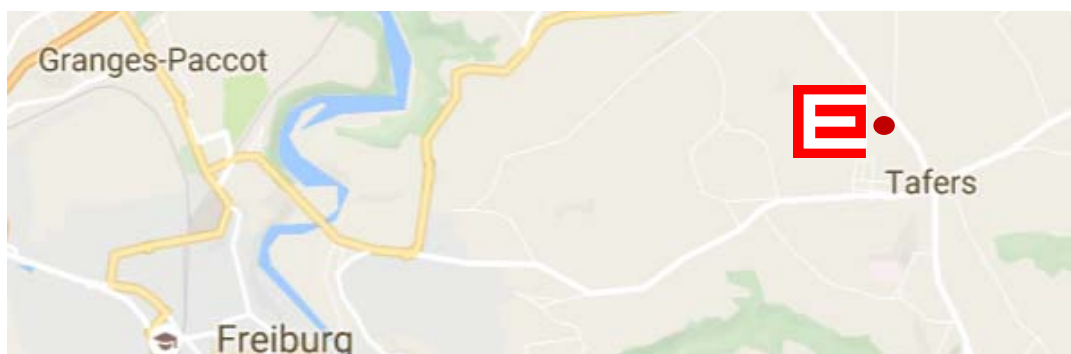
François Butty  
Co-président



Philippe Zbinden  
Co-président

### Plan d'accès et places de parc sur le site Élément SA

Autoroute : sortie Düdingen, suivre « Schwarzsee Tfers » / sortie Fribourg Nord, suivre « Schwarzsee Tfers » par le pont Poya



### Prochaine rencontre

- Jeudi 17.11.2016 - Meeting des entreprises, les bénéficiaires d'une collaboration efficace avec l'AI, à Forum Fribourg
- Jeudi 1.12.2016 - Rencontre avec les acteurs de blueFACTORY, Fribourg

Programme complet des manifestations sur [www.gif-vfi.ch](http://www.gif-vfi.ch)